

## Das **Technische** Gymnasium

### *Schulart*

Das technische Gymnasium gehört zu den Beruflichen Gymnasien und führt in drei Jahren zur allgemeinen Hochschulreife. Es vermittelt demnach eine breite Allgemeinbildung und die verschiedenen Profile geben darüber hinaus eine berufliche Orientierung.

### *Zugangsvoraussetzungen*

Realschulabschluss, Werkrealschulabschluss oder die Fachschulreife mit einem **Notendurchschnitt von mindestens 3,0 in den Fächern Deutsch, Mathematik und Englisch**. Dabei muss in **jedem dieser drei Fächer** die Leistung mit mindestens **ausreichend** beurteilt sein.

Versetzung in Klasse 10 (G8) oder Klasse 11 eines Gymnasiums oder ein entsprechendes Versetzungszeugnis am Ende der Klasse 10 einer Gemeinschaftsschule.

### *Aufnahme*

Bis zum **1. März** kann man sich an den Beruflichen Schulen Bretten mit folgenden Unterlagen anmelden:

- + **Anmeldeantrag des Bewerberportals**
- + **beglaubigte Kopie des letzten Zeugnisses**
- + **Kopie des Ausweises**
- + **tabellarischer Lebenslauf**

Die Anmeldung erfolgt online über das Bewerberportal des Landes:

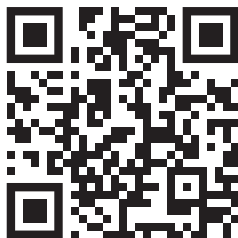
 [www.schule-in-bw.de/bewo](http://www.schule-in-bw.de/bewo)

### **Berufliche Schulen Bretten**

Wilhelmstraße 22  
75015 Bretten

Telefon: 0721 936-61600  
Telefax: 0721 936-61789

E-Mail: [sekretariat@bsb-bretten.de](mailto:sekretariat@bsb-bretten.de)  
[www.bsb-bretten.de](http://www.bsb-bretten.de)



### *Follow us:*

+ Facebook:  
[Berufliche Schulen Bretten](#)

+ Instagram:  
[bsb\\_bretten](#)

+ Twitter:  
[@BrettenBsb](#)

## Technisches Gymnasium

 **BSB**  
BERUFLICHE  
SCHULEN  
BRETTE

 **BSB**  
BERUFLICHE  
SCHULEN  
BRETTE

**Profil  
Technik und  
Management**



## Profil Technik und Management

Im Profil Technik und Management werden Kenntnisse und Fertigkeiten in den Bereichen Technik und Management erworben, d. h. es werden die Grundlagen des Maschinenbaus sowie der Betriebswirtschaft vermittelt.

### Ziele

- + Erwerb von Fähigkeiten und Kompetenzen, die die Denk- und Arbeitsweisen der Technik sowie wirtschaftswissenschaftliche Grundlagen anschaulich erschließen und vertiefen
- + Einblicke in die verschiedenen Berufsfelder des Maschinenbaus und der Betriebswirtschaft
- + Befähigung zum Studium an einer Universität, Hochschule, dualen Hochschule

### Inhalte

- + Grundlagen Fertigungstechnik
- + Technische Kommunikation
- + Werkstoffkunde
- + CNC-Technik
- + Steuerungstechnik
- + Statik
- + Festigkeitslehre
- + Getriebe
- + Grundlagen des Vertragsrechtes, der Fertigung, der Lagerhaltung und des Rechnungswesens
- + Kosten und Investitionen im Unternehmen und Finanzierungspläne
- + Arbeits- und Sozialwelt des Unternehmens
- + Die Unternehmung
- + ...



## Fächer

### Pflichtbereich

- + Technik und Management <sup>E, J1, J2</sup>
- + Deutsch <sup>E</sup>
- + Englisch <sup>E</sup>
- + Mathematik <sup>E</sup>
- + Religionslehre/Ethik <sup>E, J1, J2</sup>
- + Geschichte mit Gemeinschaftskunde <sup>E, J1, J2</sup>
- + Informatik <sup>E, J1, J2</sup>
- + Sport <sup>E, J1, J2</sup>
- + Chemie <sup>E</sup>
- + Physik <sup>E</sup>
- + Wirtschaftslehre mit Projektmanagement <sup>E, J1, J2</sup>

### Pflichtbereich J1 und J2

+ Kernkompetenzfächer:

Erhöhtes Anforderungsniveau: Deutsch oder Mathe

Grundlegendes Anforderungsniveau: Deutsch oder Mathe

+ Fremdsprachen:

Englisch (F), Spanisch (N) oder Französisch (N oder F)

+ Naturwissenschaften: Chemie oder Physik

+ Ergänzungsfächer:

Chemische Laborübungen oder Physikalische Laborübungen

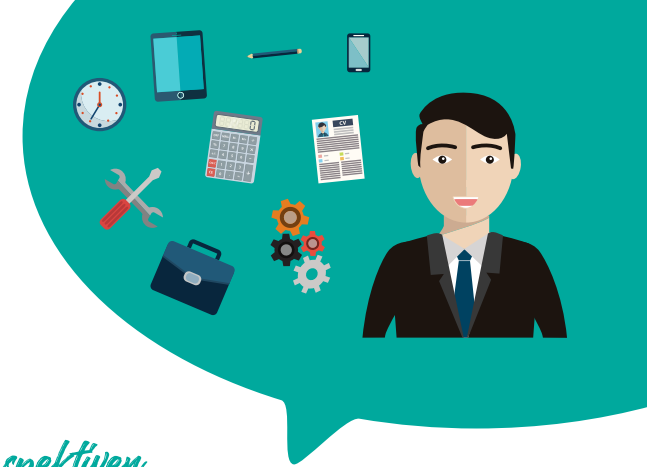
### Wahlbereich bzw. Wahlpflichtbereich

- + Französisch (N oder F) \*
- + Spanisch (N) \*
- + Musik <sup>E, J1, J2</sup>
- + Psychologie <sup>J1 oder J2</sup>
- + Biologie <sup>E, J1, J2</sup>
- + Chemische Laborübung <sup>E</sup>
- + Physikalische Laborübung <sup>E</sup>
- + Sondergebiete der Technik <sup>E, J1, J2</sup>

\* Pflicht bei mittlerem Bildungsabschluss ohne zweite Fremdsprache

F Fortführend ; N Neu beginnend

E Eingangsklasse ; J1 Jahrgangsstufe 1 ; J2 Jahrgangsstufe 2



## Perspektiven

- + ein Studium im Bereich BWL, Marketing, Management, Maschinenbau, ...
- + eine Berufsausbildung im Bereich Technik und BWL, ...
- + ein Studium an einer Universität, Hochschule, dualen Hochschule in einem anderen Fachbereich
- + eine Berufsausbildung in einem anderen Fachbereich

## Schulleben

- + Skifreizeit in der Eingangsklasse
- + Praktikum in der Eingangsklasse
- + Studienfahrten
- + Schüleraustausch mit Brasilien
- + Exkursionen
- + SMV-Aktionen
- + verschiedene sportliche Aktivitäten

## Kooperationspartner

