

HYGIENE-REGELN DIE AHA-FORMEL



A ABSTAND



SOCIAL DISTANCING!

KEINE GRUPPENBILDUNG!
MINDESTENS 1,5 M ABSTAND HALTEN!

H HYGIENE



WASH YOUR HANDS!



USE ANTIBACTERIAL GEL!

GRÜNDLICHES HÄNDEWASCHEN MIT SEIFE
FÜR 20 – 30 SEKUNDEN!
HÄNDE DESINFIZIEREN, WENN EIN
GRÜNDLICHES HÄNDEWASCHEN NICHT MÖGLICH IST!

A ALLTAGSMASKE

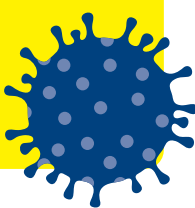
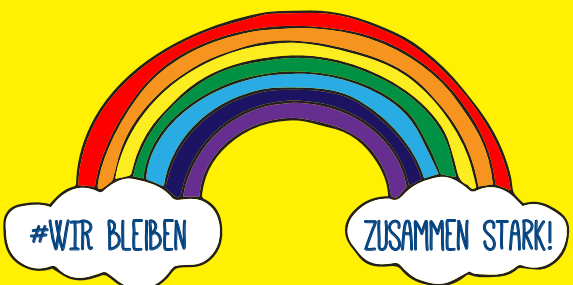


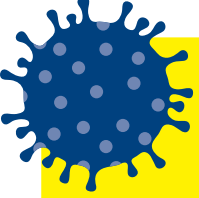
WEAR MASK!

MASKENPFLICHT IM GESAMTEN SCHULHAUS + SCHULGELÄNDE!
MUND – UND NASENSCHUTZ TRAGEN!

GEMEINSAM GEGEN CORONA!

- #WER SICH KRANK FÜHLT BLEIBT ZUHAUSE!
- #ELLENBOGEN BENUTZEN ZUM TÜRE ÖFFNEN!
- #ARMBEUGE ZUM NIESEN, HUSTEN BENUTZEN!
- #KEINE BERÜHRUNGEN, UMARMUNGEN, HÄNDESCHÜTTELN...!
- #PAPIERTASCHENTÜCHER, ALLTAGSMASKEN IN DEN MÜLLEIMER MIT DECKEL WERFEN!





CORONA HYGIENE-REGELN FÜR DIE BSB HYGIENEPLAN



Grundlage der schuleigenen Hygieneregeln sind die Corona Pandemie Hinweise für die Schulen in Baden-Württemberg (gültig ab 14.09.2020).

#Schülerinnen und Schüler bleiben zu Hause, wenn Sie folgende Krankheitssymptome aufzeigen:

- Fieber ab 38°C
- Trockener Husten
- Störung des Geschmacks und Geruchsinns

#Vor Betreten und bei Verlassen des Gebäudes müssen die Hände desinfiziert werden.

#Nach dem Betreten des Schulgebäudes ist umgehend das Klassenzimmer aufzusuchen und der persönliche Sitzplatz einzunehmen.

#Auf allen Verkehrsflächen (z.B. Flure, Treppenhaus, Aula, Pausenhof, Cafeteria, Toiletten...) muss eine Mund-Nasen-Bedeckung getragen werden; ausgenommen hiervon sind die Unterrichtsräume.

#Die vorgegebenen Wegmarkierungen für die verschiedenen Klassen sind einzuhalten.

#Während des Tages sind die Hände regelmäßig nach den AHA Regeln zu waschen.

#Die Unterrichtsräume sind regelmäßig quer zu lüften. (Stoßlüften)

#Die Türen der Klassenzimmer können geöffnet werden.

#Die Toilettengänge sind während der ganzen Unterrichtszeit /Pause erlaubt – jeweils nur einer Person pro Klassenzimmer.

#Für die einzelnen Gebäudeteile sind unterschiedliche Pausenaufenthaltsbereiche ausgewiesen.

#Ein Aufenthalt in den Fluren ist nicht möglich. Ein Zusammensitzen in unterrichtsfreien Zeiten/Pausen auf dem Schulhof ist nur innerhalb des Klassenverbandes zulässig.

#Essen und Trinken ist in den Klassenzimmern während der Pausen zulässig, auf den Verkehrsflächen im Schulgebäude nicht. Auf dem Pausenhof muss beim Essen und Trinken zu Schülerinnen und Schülern anderer Klassen ein Mindestabstand vom 1,5m eingehalten werden.

#Rauchen ist auf dem Schulgelände und auf den angrenzenden Gehwegen sowie vor den Eingängen nicht erlaubt!

#Der Besuch beim und im Sekretariat ist auf das absolute notwendige Minimum zu begrenzen. Schildern Sie in einer Mail Ihre Anliegen: info@bsb-bretten.de

#Die Anweisungen der Lehrkräfte sind unbedingt zu befolgen.

#Schülerinnen und Schüler werden beim Nichteinhalten der Regeln einmal ermahnt und bei wiederholter Nichteinhaltung erfolgen Maßnahmen nach § 90SchG.

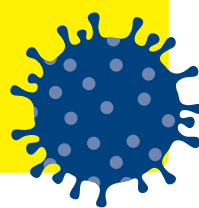
#Gesprächstermine mit der Abteilungsleitung/Klassenlehrer/Tutor oder den Oberstufenberatern sind nur nach vorheriger Terminvereinbarung per Mail möglich.

#Ansonsten gelten die Regelungen der Schul- und Hausordnung der BSB Bretten.

Weitere Informationen entnehmen Sie auf unserer Homepage.

gez.
Barbara Sellin
Oberstudiendirektorin
Schulleiterin

Stand 11.09.2020

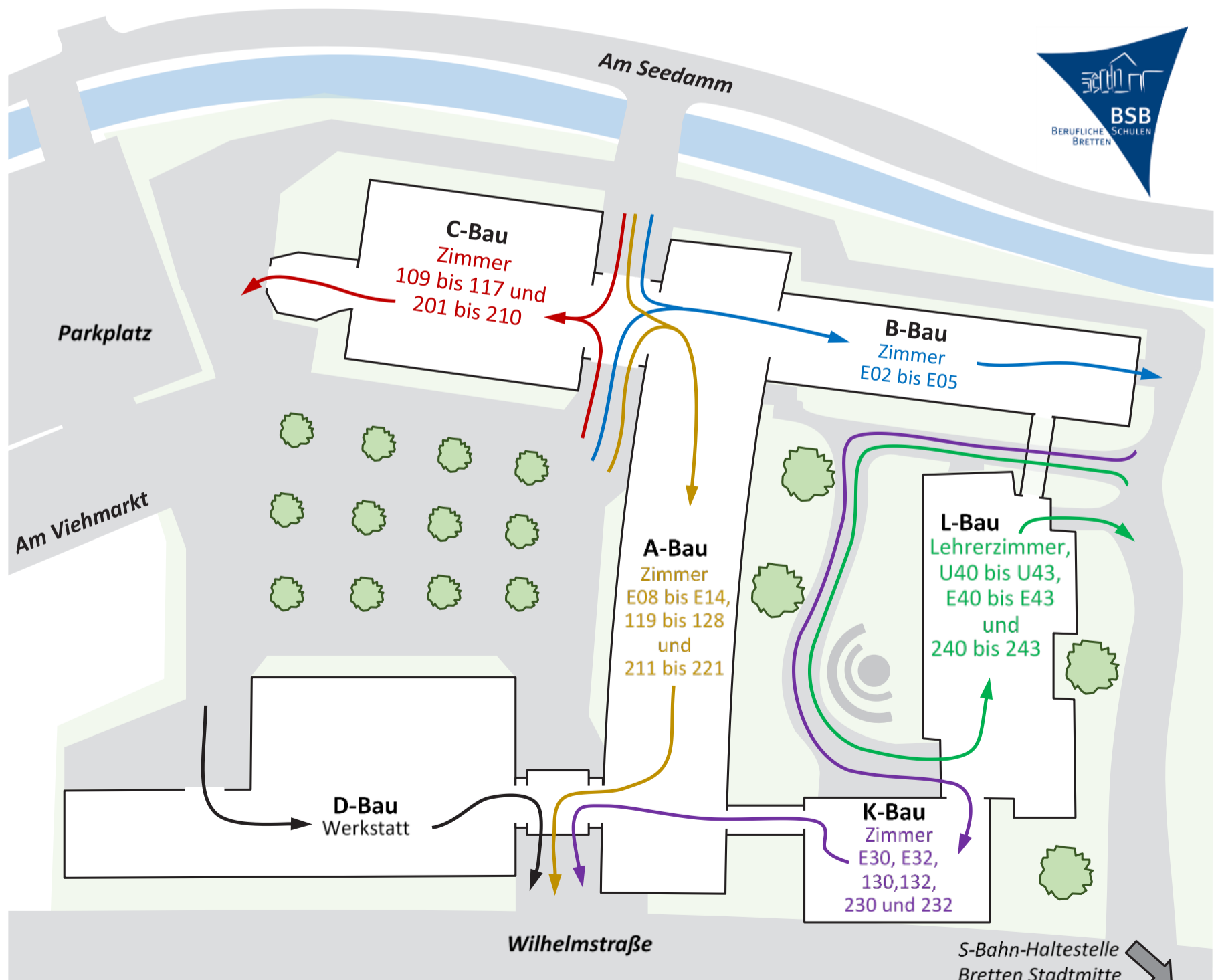


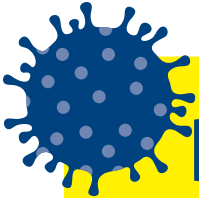
- Technisches Gymnasium ● Sozial- und Gesundheitswiss. Gymnasium
- Gewerbliche Schule ● Hauswirtschaftl. – Sozialwiss. Schule ● Kaufmännische Schule

Ein- und Ausgänge für die Schülerinnen und Schüler

Bauteil	Eingang	Ausgang
A-Bau (Zimmer E08 bis E14; 119 bis 128; 211 bis 221)	Haupteingang	Treppenhaus Wilhelmstraße
B-Bau (Zimmer E02, E03, E04, E06, E05)	Haupteingang	Notausgang hinter E02
C-Bau (Zimmer 109 bis 117 und Zimmer 201 bis 210)	Haupteingang	Nottreppe zum Parkplatz
D-Bau (Werkstatt)	Eingang Pausenhof (bei WE5)	Treppenhaus Wilhelmstraße Bzw. Tür bei WE1
K-Bau (Zimmer E30, E32, 130,132, 230 und 232)	Innenhof beim Brunnen	Treppenhaus Wilhelmstraße
L-Bau (Lehrerzimmer, U40 bis U43, E40 bis E43, 240 bis 243)	Innenhof beim Brunnen	Nottreppenhaus seitlich

Die Eingänge sind unbedingt wie vorgegeben zu nutzen. Die Tür zum Innenhof aus dem A-Bau bleibt verschlossen. Es werden dementsprechend Beschriftungen angebracht.





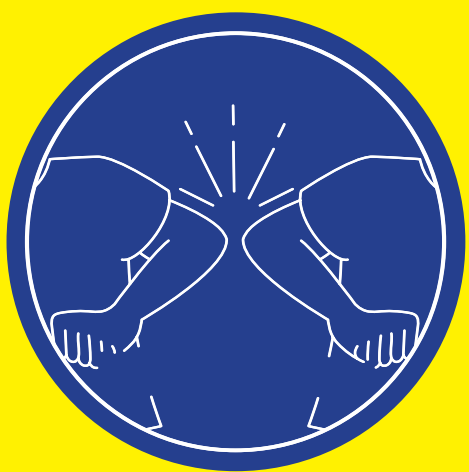
BERÜHRUNGSLOSE GRÜSSE



FOOT SHAKE



WAVE



ELBOW BUMP



NAMASTE

SAY HELLO!

